

# GH

Cranes & Components

## CARRETONES y transbordadores



DIRECCIONABLE A BATERÍA

SOBRE RAÍLES A BATERÍA

SOBRE RAÍLES A CORRIENTE

## CARRETONES DIRECCIONABLES A BATERÍA, SOBRE RAÍLES A BATERÍA, SOBRE RAÍLES ELÉCTRICOS.



Los carretones **GH** permiten el movimiento de todo tipo de cargas a nivel del suelo en todo tipo de industrias y para las más diversas aplicaciones.

Estos carretones son de construcción robusta y modular, disponibles en una amplia gama de capacidades y dimensiones adaptables a cualquier necesidad. Están equipados con todas las seguridades para el desplazamiento de máquinas a nivel de suelo.

Son un complemento importante para las grúas en desplazamientos de cargas pesadas a nivel de suelo, siendo una solución idónea para el traspaso de cargas entre naves contiguas.

Podemos encontrar dos tipos principales de carretones, según el tipo de desplazamiento:

- **Carretones direccionales:** Realizan desplazamientos libres. Disponibles en versión de alimentación por batería.
- **Carretones sobre carriles:** Realizan desplazamientos rectos. Disponibles en versiones de alimentación por batería o eléctrica, mediante enrollador o línea eléctrica.



### CARRO DIRECCIONABLE A BATERÍA

Fabricamos carretones direccionales (desplazamientos libres) desde 10 t. hasta 60 t. Son autónomos y funcionan mediante alimentación por batería y pueden moverse de manera libre sobre suelos lisos, por el interior o exterior de la nave.



### CARRO SOBRE RAÍLES A BATERÍA

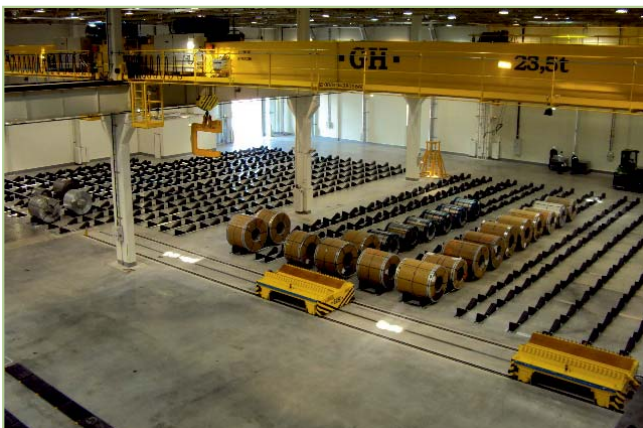
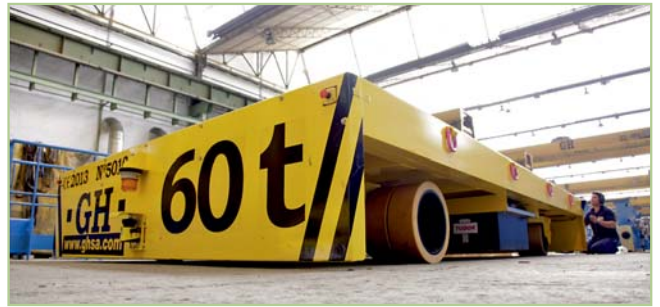
Los carretones sobre carriles (desplazamientos rectos) se fabrican en capacidades desde 10 t. hasta 100 t. Su alimentación eléctrica se produce mediante batería y su desplazamiento se realiza a través de raíles.



### CARRO SOBRE RAÍLES A CORRIENTE

Nuestros carretones sobre carriles (desplazamientos rectos) abarcan capacidades desde las 10 t. hasta las 100 t. Pueden estar alimentados mediante enrollador o mediante línea blindada.

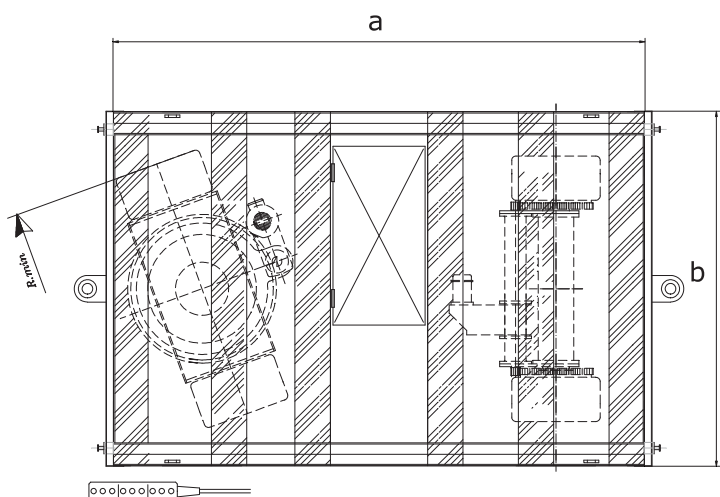
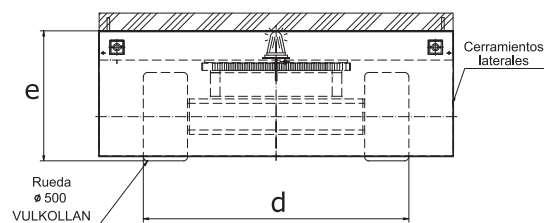
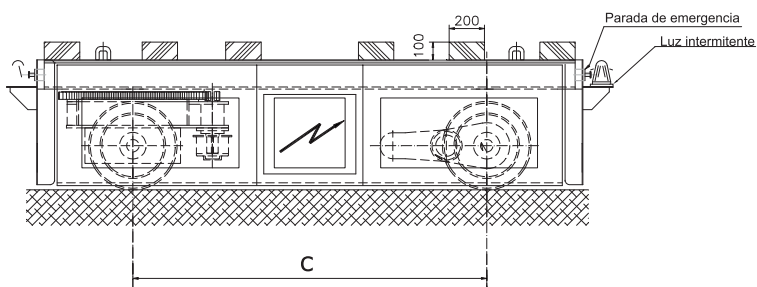




## Tabla de dimensiones

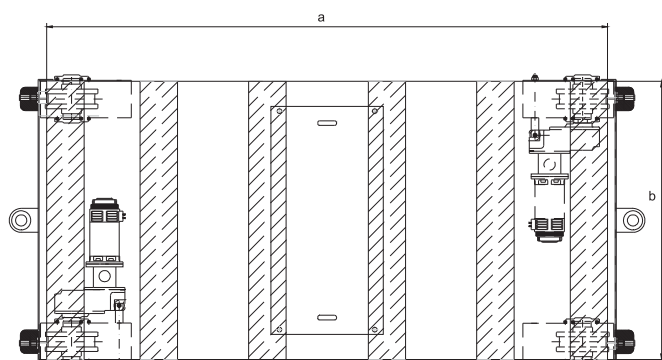
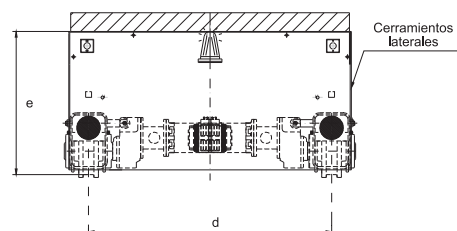
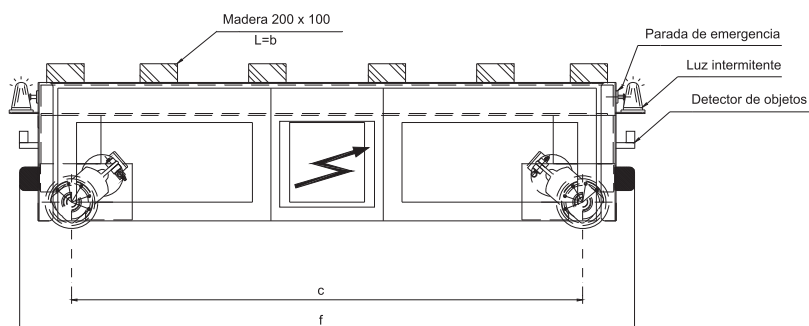
Capacidad carga (t)	Dimensiones (mm)					Radio rueda exterior giro mínimo (mm)	Velocidad (m/min)	Batería
	a	b	c	d	e			
20	3000	1600	2000	1500	735	5500	20	48v 400Ah
		2100		2000		6100		
40	4000	2100	2500	2000	775	8900		
	5000	2100	3500			11700		
60	3500	2100	2430	2000	820	6050		
	6000	3500	4000	3200	890	8650		

- Cargador de batería
- Mando por botonera con 3 m de manguera.
- Opcional: Mando por infrarrojos en parte delantera y trasera.
- Opcional: Escaner SICK.



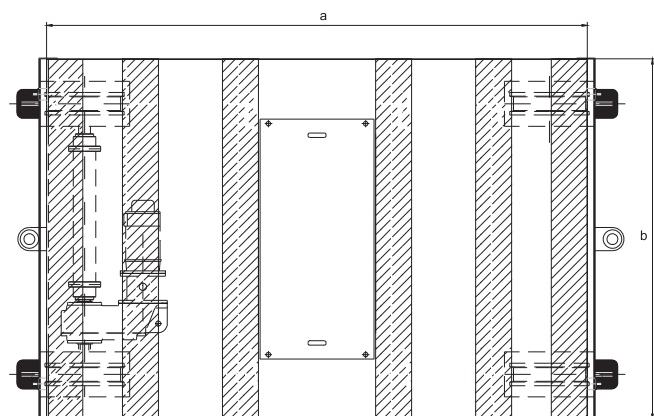


## Tabla de dimensiones

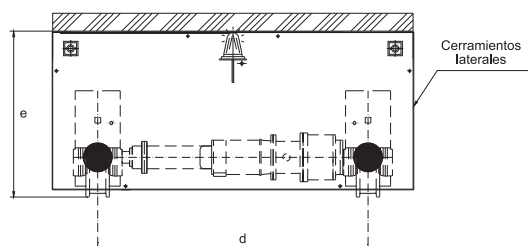
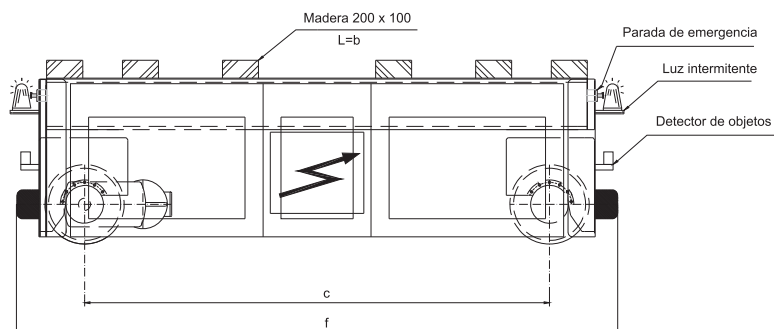


Cap. (t)	Dimensiones (mm)						Vel. (m/min)	Rueda Ø	Batería
	a	b	c	d	e	f			
10	1500	1000	1234	800	766	2154	20	250	48v 332Ah
	2000	1500	1734	1300		2288			
	3000	2000	2734	1800		3288			
20	2000	1500	1734	1300	766	2288	20	250	48v 332Ah
	3000	2000	2734	1800		3288			
	4000	2500	3734	2300		4288			

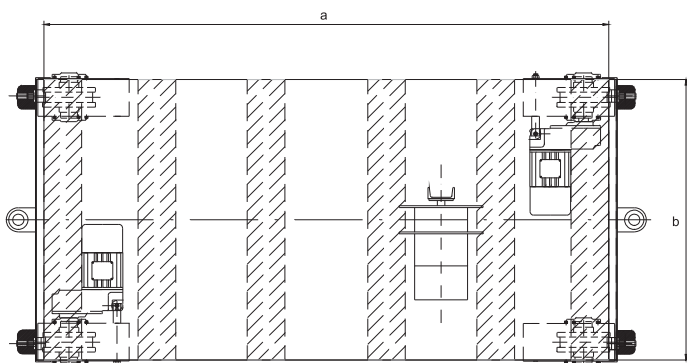
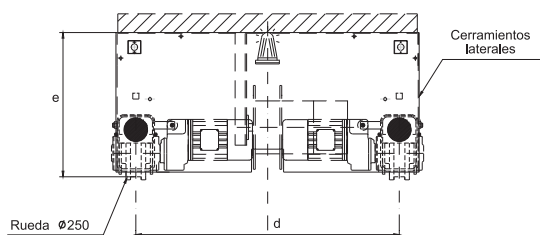
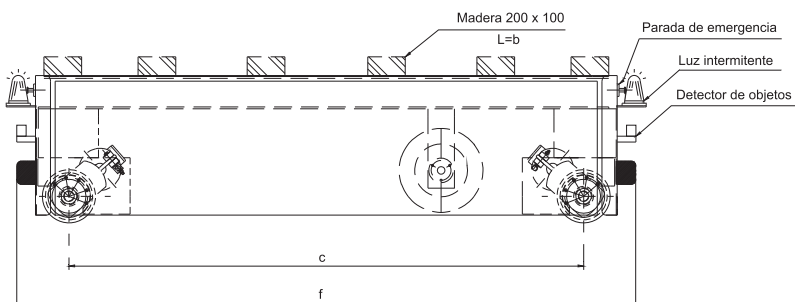
- Cargador de batería
- Mando por botonera con 3 m de manguera.
- Opcional: Mando por radio.
- Opcional: Tacos de madera sobre bastidor.



Cap. (t)	Dimensiones (mm)						Vel. (m/min)	Rueda Ø	Batería
	a	b	c	d	e	f			
40	3000	2000	2680	1800	694	3330	20	315	48v 400Ah
	4000		3680			4330			
	5000	3000	4580	2700		5330			
60	4000	2500	3580	2200	900	4330	20	400	48v 480Ah
	5000	3000	4580	2700		5330			
	6000	3500	5580	3200		6330			
80	6000	3000	5000	2400	965	6430	20	400	48v
100	6000	4000	5000	3100	780	6500	20	630	480Ah

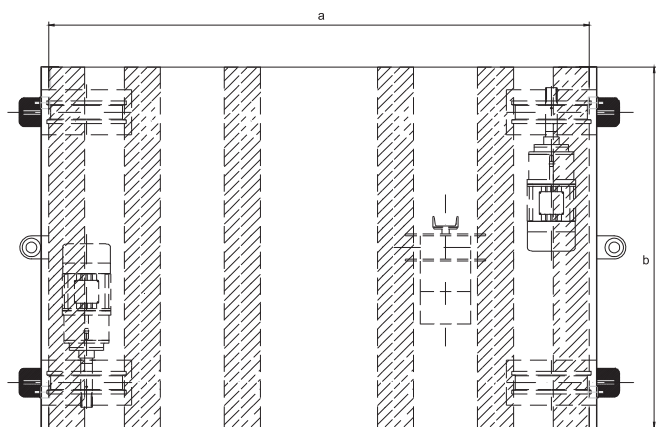


## Tabla de dimensiones

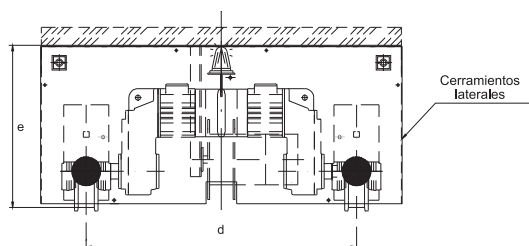
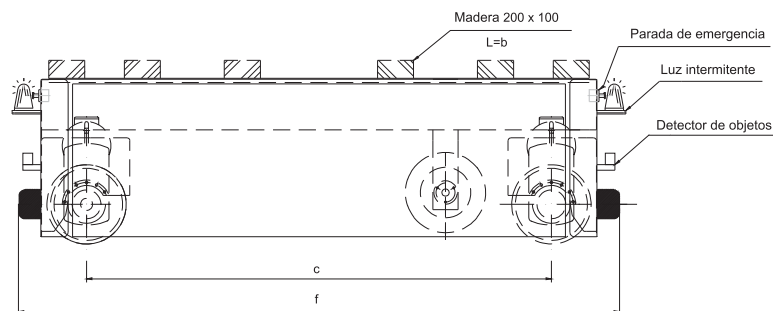


Cap. (t)	Dimensiones (mm)						Vel. (m/min)	Rueda Ø
	a	b	c	d	e	f		
10	1500	1000	1234	800	766	2154	20	250
	2000	1500	1734	1300		2288		
	3000	2000	2734	1800		3288		
20	2000	1500	1734	1300	766	2288	20	250
	3000	2000	2734	1800		3288		
	4000	2500	3734	2300		4288		

- Enrollador a resortes con 20m. de recorrido.
- Mando por botonera con 3 m de manguera.
- Opcional: Mando por radio.
- Opcional: Tacos de madera sobre bastidor.



Cap. (t)	Dimensiones (mm)						Vel. (m/min)	Rueda Ø
	a	b	c	d	e	f		
40	3000	2000	2680	1800	694	3330	20	315
	4000		3680			4330		
	5000		4680			5330		
60	4000	2500	3580	2200	900	4330	20	400
	5000		4580			5330		
	6000		5580			6330		
80	2000	5000	1150	4000	1045	3122	20	400
100	6490	5500	5870	3800	880	6980	20	500



## TRANSBORDADORES PARA EL DESPLAZAMIENTO DE VEHÍCULOS FERROVIARIOS



GH fabrica también transbordadores ferroviarios, para capacidades entre 60 t. y 150 t., utilizados sobretodo en el manejo de trenes en las labores de mantenimiento. De ellos destaca la rapidez, seguridad y la facilidad de desplazamiento.







**BEASAIN**

**SEDE CENTRAL  
OFICINA TÉCNICA**



**ALSASUA**

**SEDE CENTRAL  
MECANIZADO**



**BAKAIKOA**

**SEDE CENTRAL  
FABRICACIÓN GRÚAS**



**BRASIL**

SAO PAULO  
GH DO BRASIL IND. E COM. LTDA.  
Tlf.: +55 11 4409 0066  
www.ghdobrasil.com.br  
ghdobrasil@ghdobrasil.com.br



**CHINA**

SHANGHAI  
LIFTING EQUIPMENT CO.,LTD.  
Tlf.: +86 6299 7681  
www.ghsa.com/ch  
ghchina@ghsa.com



**FRANCIA**

COUÉRON  
GH FRANCE, SA  
Tlf.: +33 (0) 240 86 12 12  
www.ghfrance.fr  
ghfrance@ghsa.com



**MEXICO**

QUERETARO  
GRÚAS GH MÉXICO SA DE CV  
Tlf.: +52 44 22 77 54 37  
www.ghsa.com.mx  
ghmexico@ghsa.com.mx



**POLONIA**

KŁOBUCK  
GH INTERTECH  
Tlf.: +48 34 3597317  
www.ghsa.pl  
intertech@ghsa.pl



**INDIA**

PUNE  
GH CRANES INDIA  
Tlf.: +91 020 64730438  
www.ghsa.com  
ghindia@ghsa.com



**PORTUGAL**

OPORTO  
GH PORTUGAL  
Tlf.: +351 229821688  
www.ghsa.com.pt  
geral@ghsa.com



**RUSIA**

MOSCÚ  
GH RUSSIA  
Tlf.: + 7 (495) 642 63 12  
www.ghsa.ru  
ghrussia@ghsa.com



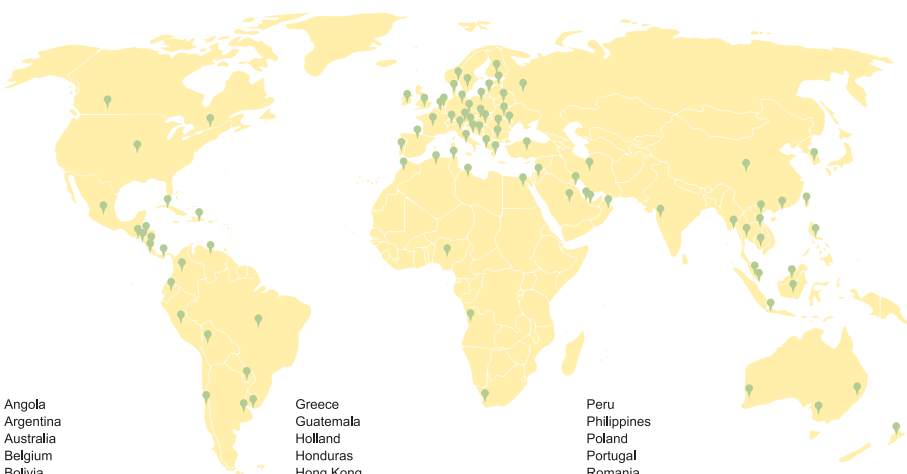
**TAILANDIA**

SAMUTPRAKARN  
LEE MACHINERY-GH THAILAND  
Tlf.: +66 (0)8 4660 1365  
www.ghsa.com  
ghthailand@ghsa.com



**USA**

ILLINOIS  
GH CRANES CORPORATION  
Tlf.: (815) 277-5328  
www.ghcranes.com  
ghcranescorp@ghsa.com



Angola  
Argentina  
Australia  
Belgium  
Bolivia  
Brazil  
Bulgaria  
Canada  
Chile  
China  
Colombia  
Costa rica  
Cuba  
Czech Republic  
Denmark  
Dominican Republic  
Ecuador  
Egypt  
El Salvador  
France

Greece  
Guatemala  
Holland  
Honduras  
Hong Kong  
Hungary  
India  
Indonesia  
Iran  
Ireland  
Italy  
Jordan  
Malaysia  
Morocco  
Mexico  
Nicaragua  
Nigeria  
Norway  
New Zealand  
Panama  
Paraguay

Peru  
Philippines  
Poland  
Portugal  
Romania  
Russia  
Saudi Arabia  
Singapore  
Slovakia  
South Korea  
Sweden  
Taiwan  
Thailand  
Tunisia  
Turkey  
Uk  
United Arabemirates  
Uruguay  
Usa  
Venezuela  
Vietnam

GH cuenta además, con presencia comercial en más de 60 países, a través de representantes y distribuidores locales

Con más de 300 personas en plantilla y 600 en todo el mundo, GH tiene una capacidad productiva semanal de:

- 50 grúas estándar
- 1 grúa especial
- 40 polipastos/kits
- 2 pórticos industriales
- 0,5 pórticos automotores/travelifts

GH desarrolla tanto producto estándar como a medida.

WWW.GHSA.COM



**GH**  
INDUSTRIAS  
ELECTROMECHANICAS GH, S.A.

TEL.: +34 943 805 660  
FAX: +34 943 888 721  
E-MAIL: GHSA@GHSA.COM  
APDO. 27 - Bº SALBATORE  
20200 BEASAIN  
(GIPUZKOA) SPAIN