

GH

Cranes & Components

PLUMAS INDUSTRIALES Y MARINAS

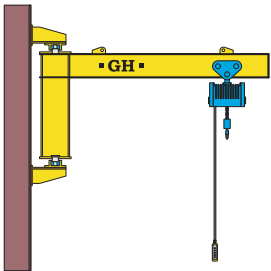


GPLM - GPLC - GPLN - GPLP

AMPLIA GAMA DE
MODELOS, PARA
ADAPTARNOS A TODO
TIPO DE NECESIDADES
INDUSTRIALES
Y MARINAS



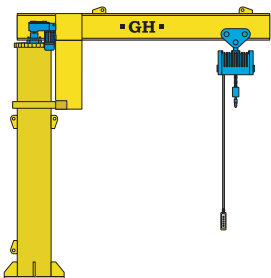
GRÚA PLUMA MURAL - GPLM



Según el dimensionamiento disponemos de 5 modelos, de plumas con capacidades que van desde los 250 kg. hasta las 2 t.

Según el tipo de amarre disponemos de 4 modelos: Soldados al ala del pilar, soldados al alma del pilar, abrazado al pilar o atornillado al pilar.

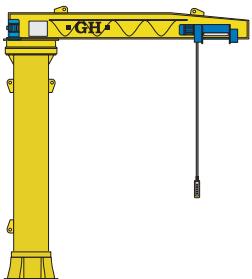
GRÚA PLUMA COLUMNA - GPLC



Existen 5 modelos estándar y 5 modelos especiales, con capacidades que van desde los 125 kg. hasta las 4 t.

Giro mediante sistema eléctrico.

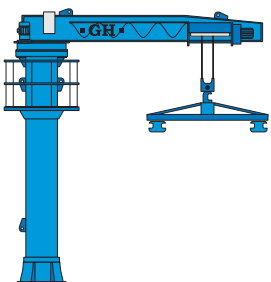
GRÚA PLUMA INDUSTRIAL - GPLN



Existen 4 modelos que van desde las 2,5 t. hasta las 20 t. Giro mediante sistema eléctrico.

Este tipo de pluma se utiliza en instalaciones industriales donde se requiere una capacidad de elevación mayor que la que se ofrece en las plumas de columna (GPLC).

GRÚA PLUMA PUERTO - GPLP



Existen 4 modelos que van desde las 2,5 t. hasta las 20 t. Cuenta con elementos adicionales respecto a la pluma industrial (GPLN), para adaptarse a las características ambientales y de trabajo, como son la pintura especial, armario inoxidable, mando por radio y botonera fija. Y opcionales como el Palonnier y las Eslingas para izado de las embarcaciones.

Traslación de carro eléctrica: Recomendada para cargas superiores a 500 kg.

Todos los polipastos de cable con variador en elevación y traslación del carro, permitiendo movimientos suaves y de precisión

Giro eléctrico con variador: Para permitir un movimiento de giro suave y un posicionamiento preciso.

Mando botonera desplazable o por radio: Indicado para longitud de brazo o partir de 3 m. y cuando precisa distanciarse de la carga a manipular.

Topes de carro regulables.

Las grúas pluma se clasifican en función de su diseño en:

- Plumas murales
- Plumas columna.

En función del accionamiento de su giro en:

- Con giro normal
- Con giro eléctrico.

En Función del tipo de polipasto de elevación:

- Con polipasto de cadena
- Con polipasto de cable.

En función del tipo de accionamiento de traslación del carro del polipasto:

- Con carro a empuje
- Con carro eléctrico.

En función de la amplitud de giro:

- 108°, 270°, 350° y 360°.

En función del tipo de mando:

- Con botonera fija al polipasto
- Con botonera desplazable
- Mediante radiocontrol.

Además de esto, el diseño y dimensionamiento de una grúa pluma, viene condicionado por los siguientes factores:

- Tipo de cimentación en grúa de columna.
- Tipo de amarre en grúas pluma murales; a columna metálica, de hormigón, o pared.
- Capacidad de elevación.
- Longitud del brazo.
- Altura de la columna.
- Recorrido del gancho.
- Ubicación, en interior de la nave o en intemperie.



GRÚA PLUMA MURAL - GPLM

Para manutención de piezas ligeras en procesos de producción, en los que interese autonomía en los puestos de fabricación, respecto a las grúas principales de la nave.

En versiones estándar hasta 1 t. de capacidad y brazo de 7 m., ó 2 t. de capacidad y 5 m. de brazo. Con accionamiento de giro manual o eléctrico.

5 modelos de dimensionamiento para la versión de giro manual y 3 modelos para la versión de giro eléctrico. Con polipasto de cadena y opcional de cable.

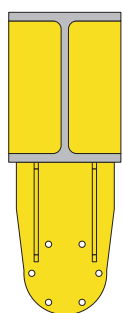
Clasificación de los modelos.

Tipo de amarre al pilar de nave:

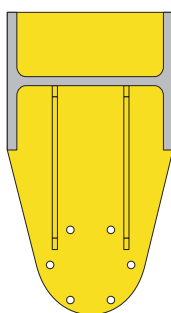
AMSL	soldado al ala
AMSM	soldado al alma
AMBR	abrazado
AMTR	atornillado

Existen diferentes modelos de plumas murales según el tipo de amarre que tengan al pilar de la nave. GH suministra los soportes necesarios para el amarre, bien sea soldado al ala o al alma de la viga, abrazado o atornillado al pilar.

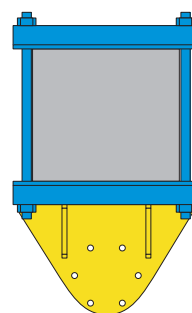
Modelo	Viga
1	IPE-180
2	IPE-240
3	IPE-300
3EI	IPE-300
4	IPE-360
4EI	IPE-360
5	IPE-400
5EI	IPE-400



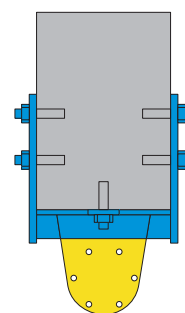
Amarre soldado al ala



Amarre soldado al alma

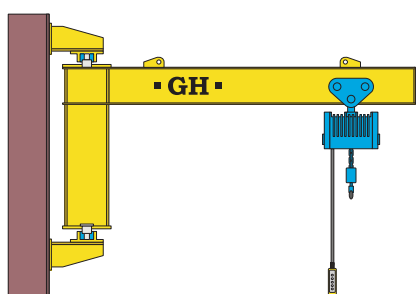


Amarre abrazado

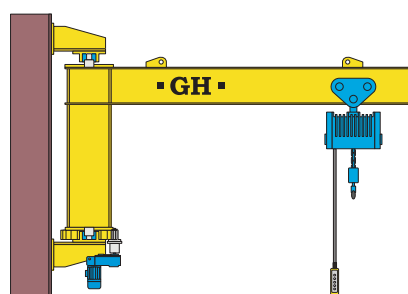


Amarre atornillado

Tablas de selección, en función de la capacidad de carga y la longitud del brazo.



Tipo de giro
Empuje



Tipo de giro
Eléctrico

		Capacidad carga (t)			
		0,25	0,5	1	2
Brazo (m)	2				
	2,5				
	3	Modelo 1	Modelo 2		
	3,5			Modelo 3	
	4			Modelo 4	
	4,5				Modelo 5
	5				
	5,5				
	6				
	7				

		Capacidad carga (t)			
		0,25	0,5	1	2
Brazo (m)	2				
	2,5				
	3				
	3,5		Modelo 3EI		
	4			Modelo 4EI	
	4,5				Modelo 5EI
	5				
	5,5				
	6				
	7				

GRÚA PLUMA COLUMNA - GPLC



Para manipulación de piezas ligeras y medianas en procesos de producción, en los que interese autonomía en los puestos de fabricación, respecto a las grúas principales de la nave.

En versiones estándar desde 125 kg. hasta 4 t. de capacidad. En función de la carga y el brazo existen 5 modelos estándar y en función de la altura de la columna 5 modelos especiales.

Todos los polipastos de cable con variador en elevación y traslación del carro, así como en el giro, permitiendo movimientos suaves y de precisión.

■ Clasificación de los modelos.

Modelo	Viga	Tubo	Conjuntos de Anclajes y Plantilla		
1	IPE-200	ø219	JC1	400x600x5/ø340	6div/ø31
1E		ø323	JC2	500x700x5/ø420	8div/ø31
2	IPE-300	ø406	JC3	710x900x5/ø630	10div/ø31
2E					
3	IPE-360	ø457	JC4	810x1000x5/ø730	12div/ø31
3E					
4	IPE-450	ø558	JC5	910x1100x5/ø830	16div/ø31
4E					
5	IPE-550	ø610	JP1	910x1100x8/ø830	16div/ø31
5E					

La pluma básica va acompañada de polipasto de cadena, pudiendo ser también con polipasto de cable.

■ Tablas de selección, en función de la capacidad de carga, la longitud del brazo y la altura de columna.

Tipo de giro **Eléctrico**

Altura estándar

Brazo (m)	Capacidad carga (t)									
	0,125	0,25	0,5	0,75	1	1,6	2	2,5	3,2	4
2	7	4,5	8,5	6	4,5	3	5	4	3	4
2,5	6	3,5	7	5	3,5	4,5	4	3	4	3,5
3	5	3	5,5	4	3	4	3	4,5	3,5	4,5
3,5	4	7	4,5	3,5	5	3,5	4,5	3,5	4,5	3,5
4	3,5	6,5	4	3	4,5	3	4	3	4	3
4,5	3	6	3,5	5	4	4	3,5	4,5	3,5	
5	7	5	6	4,5	3,5	4	3	4	3	
5,5	6,5	4,5	5	4	5	3,5	4	3,5		
6	5,5	4	4,5	3,5	4,5	3	4	3		
6,5	5	3,5	4	5	4	4	3,5			
7	4,5	3	3,5	4,5	3,5	4	3			
8	3,5	5	5	4	4,5	3,5				
9	3	4	4,5	3,5	4	3				
10	4,5	3,5	3,5	4	3,5					

Grúa PLuma Columna **estándar** con altura útil máxima

Consulta los modelos especiales para los casos en los que el modelo de pluma, no permita la altura de columna necesaria.

Tipo de giro **Eléctrico**

Altura especial

Brazo (m)	Capacidad carga (t)									
	0,125	0,25	0,5	0,75	1	1,6	2	2,5	3,2	4
2	9	6,5	10,5	8	6,5	5	6,5	5,5	4,5	5,25
2,5	8	5,5	9	7	5,5	6	5,5	4,5	5,25	4,75
3	7	5	7,5	6	5	5,5	4,5	5,75	4,75	5,25
3,5	6	9	6,5	5,5	6,745	5	5,75	4,75	5,25	4,25
4	5,5	8,5	6	5	6,25	4,5	5,25	4,25	4,75	3,75
4,5	5	8	5,5	8,75	5,75	5,25	4,75	5,25	4,25	
5	9	7	7,75	6,25	5,25	5,25	4,25	4,75	3,75	
5,5	8,5	6,5	6,75	5,75	6,25	4,75	4,75	4,25		
6	7,5	6	6,25	5,25	5,75	4,25	4,75	3,75		
6,5	7	5,5	5,75	6,75	5,25	4,75	4,25			
7	6,5	5	5,25	6	5,25	4,75	3,75			
8	5,5	7	6,5	5,5	5,5	4,25				
9	5	6	6	5	5	3,75				
10	6,5	5,5	5	5	4,5					

Grúa PLuma Columna **especial** con altura útil máxima

Para los casos en los que el modelo de columna especial, no permita la altura de columna necesaria, consultar con fábrica.

GRÚA PLUMA INDUSTRIAL - GPLN



Para manipulación de cargas pesadas en procesos de producción en actividades industriales, en los que interese autonomía en los puestos de fabricación, respecto a las grúas principales de la nave.

En versiones estándar hasta 12,5 t. de capacidad y brazo de 7 m., ó 20 t. de capacidad y 5 m. de brazo. Con accionamiento de giro eléctrico.

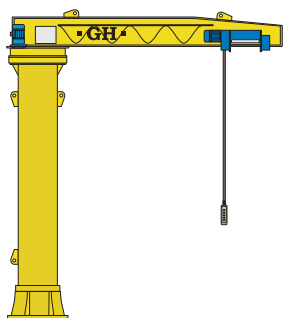
Disponemos de 4 modelos de dimensionamiento.

Clasificación de los modelos.

Modelo	Viga	Tubo	Conjuntos de Anclajes y Plantilla	
1	500	ø610	JP1	910x1100x8/ø830 16div/ø31
2	700	ø760	JP2	1350x1550x10/ø1250 20div/ø37
3	900	ø960	JP3	1600x1800x12/ø1500 22div/ø37
4	1100	ø1150	JP4	2000x2300x12/ø1850 20div/ø50

La pluma básica va acompañada de polipasto de cable AR, pudiendo ser también con polipasto de cable Normal.

Tablas de selección, en función de la capacidad de carga, la longitud del brazo y la altura de columna.



Tipo de giro
Eléctrico

Grúa PLuma iNdustrIal con polipasto de cable AR con altura útil máxima.

		Capacidad carga (t)										
		2,5	3,2	4	5	6,3	8	10	12,5	16	20	
Brazo (m)	4	12	10,5	8,5	7	11,5	9	15	12			
	4,5	11	9	7,5	12,5	10	8	13,5	10,5			
	5	10	8	7	11	9	14,5	12	16	13	10,5	
	5,5	9	7,5	12,5	10	8	13	11	15	12		
	6	8	7	11	9	7,5	12	10	14	10,5		
	6,5	7,5	12,5	10,5	8,5	14	11,5	16	12,5	9		
	7	7	11,5	9,5	8	13	10,5	15	11			

Para los casos en los que el modelo de pluma, no permita la altura de columna necesaria, consultar con fábrica.

Medidas cubo de cimentación.

		Capacidad carga (t)										
		2,5	3,2	4	5	6,3	8	10	12,5	16	20	
Brazo (m)	4	2,45x2,45x1	2,6x2,6x1	2,75x2,75x1	3,x3,x1	3,2x3,2x1	3,5x3,5x1	3,45x3,45x1,25	3,8x3,8x1,25			
	4,5	2,55x2,5x1	2,7x2,7x1	2,9x2,9x1	3,15x3,15x1	3,35x3,35x1	3,65x3,65x1	3,65x3,65x1,25	3,9x3,9x1,25			
	5	2,65x2,65x1	2,8x2,8x1	3,1x3,1x1	3,25x3,25x1	3,5x3,5x1	3,6x3,6x1,25	3,8x3,8x1,26	4,1x4,1x1,4	4,35x4,35x1,4	4,65x4,65x1,4	
	5,5	2,75x2,75x1	2,9x2,9x1	3,15x3,15x1	3,4x3,4x1	3,6x3,6x1	3,75x3,75x1,25	3,95x3,95x1,25	4,2x4,2x1,4	4,5x4,5x1,4		
	6	2,9x2,9x1	3,05x3,05x1	3,25x3,25x1	3,55x3,55x1	3,75x3,75x1	3,85x3,85x1,25	4,1x4,1x1,26	4,35x4,35x1,4	4,65x4,65x1,4		
	6,5	3x3x1	3,15x3,15x1	3,35x3,35x1	3,65x3,65x1	3,75x3,75x1,25	3,95x3,95x1,25	4,2x4,2x1,4	4,5x4,5x1,4	4,75x4,75x1,4		
	7	3,15x3,15x1	3,25x3,25x1	3,5x3,5x1	3,75x3,75x1	3,8x3,8x1,25	4,1x4,1x1,25	4,3x4,3x1,4	4,6x4,6x1,4			

GRÚA PLUMA PUERTO - GPLP



Para especialmente diseñadas para la manipulación de cargas pesadas en ambientes marinos.

En versiones estándar hasta 12,5 t. de capacidad y brazo de 7 m., ó 20 t. de capacidad y 5 m. de brazo. Con accionamiento de giro eléctrico.

Disponemos de 4 modelos de dimensionamiento.

Polipasto de cable con opción de variador en elevación. Traslación y giro con variador de serie.

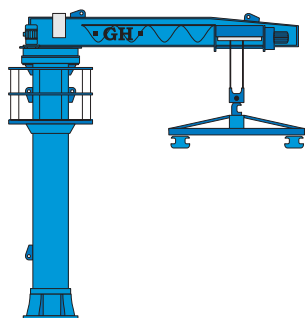
Clasificación de los modelos.

Modelo	Viga	Tubo	Conjuntos de Anclajes y Plantilla	
1	500	ø610	JP1	910x1100x8/ø830 16div/ø31
2	700	ø760	JP2	1350x1550x10/ø1250 20div/ø37
3	900	ø960	JP3	1600x1800x12/ø1500 22div/ø37
4	1100	ø1150	JP4	2000x2300x12/ø1850 20div/ø50

La pluma básica va acompañada de polipasto de cable AR, pudiendo ser también con polipasto de cable Normal.



Tablas de selección, en función de la capacidad de carga, la longitud del brazo y la altura de columna.



Tipo de giro
Eléctrico

Grúa PLuma Puerto con polipasto de cable AR con altura útil máxima.

		Capacidad carga (t)										
		2,5	3,2	4	5	6,3	8	10	12,5	16	20	
Brazo (m)	4	12	10,5	8,5	7	11,5	9	15	12			
	4,5	11	9	7,5	12,5	10	8	13,5	10,5			
	5	10	8	7	11	9	14,5	12	16	13	10,5	
	5,5	9	7,5	12,5	10	8	13	11	15	12		
	6	8	7	11	9	7,5	12	10	14	10,5		
	6,5	7,5	12,5	10,5	8,5	14	11,5	16	12,5	9		
	7	7	11,5	9,5	8	13	10,5	15	11			

Para los casos en los que el modelo de pluma, no permita la altura de columna necesaria, consultar con fábrica.

Medidas cubo de cimentación.

		Capacidad carga (t)									
		2,5	3,2	4	5	6,3	8	10	12,5	16	20
Brazo (m)	4	2,45x2,45x1	2,6x2,6x1	2,75x2,75x1	3,x3,x1	3,2x3,2x1	3,5x3,5x1	3,45x3,45x1,25	3,8x3,8x1,25		
	4,5	2,55x2,5x1	2,7x2,7x1	2,9x2,9x1	3,15x3,15x1	3,35x3,35x1	3,65x3,65x1	3,65x3,65x1,25	3,9x3,9x1,25		
	5	2,65x2,65x1	2,8x2,8x1	3,1x3,1x1	3,25x3,25x1	3,5x3,5x1	3,6x3,6x1,25	3,8x3,8x1,25	4,1x4,1x1,4	4,35x4,35x1,4	4,65x4,65x1,4
	5,5	2,75x2,75x1	2,9x2,9x1	3,15x3,15x1	3,4x3,4x1	3,6x3,6x1	3,75x3,75x1,25	3,95x3,95x1,25	4,2x4,2x1,4	4,5x4,5x1,4	
	6	2,9x2,9x1	3,05x3,05x1	3,25x3,25x1	3,55x3,55x1	3,75x3,75x1	3,85x3,85x1,25	4,1x4,1x1,26	4,35x4,35x1,4	4,65x4,65x1,4	
	6,5	3x3x1	3,15x3,15x1	3,35x3,35x1	3,65x3,65x1	3,75x3,75x1,25	3,95x3,95x1,25	4,2x4,2x1,4	4,5x4,5x1,4	4,75x4,75x1,4	
	7	3,15x3,15x1	3,25x3,25x1	3,5x3,5x1	3,75x3,75x1	3,8x3,8x1,25	4,1x4,1x1,25	4,3x4,3x1,4	4,6x4,6x1,4		



BEASAIN

SEDE CENTRAL
OFICINA TÉCNICA



ALSASUA

SEDE CENTRAL
MECANIZADO



BAKAIKOA

SEDE CENTRAL
FABRICACIÓN GRÚAS



BRASIL

SAO PAULO
GH DO BRASIL IND. E COM. LTDA.
Tlf.: +55 11 4409 0066
www.ghdobrasil.com.br
ghdobrasil@ghdobrasil.com.br



CHINA

SHANGHAI
LIFTING EQUIPMENT CO., LTD.
Tlf.: +86 6299 7681
www.ghsa.com/ch
ghchina@ghsa.com



FRANCIA

COUÉRON
GH FRANCE, SA
Tlf.: +33 (0) 240 86 12 12
www.ghfrance.fr
ghfrance@ghsa.com



MEXICO

QUERETARO
GRÚAS GH MÉXICO SA DE CV
Tlf.: +52 44 22 77 54 37
www.ghsa.com.mx
ghmexico@ghsa.com.mx



POLONIA

KŁOBUCK
GH INTERTECH
Tlf.: +48 34 3597317
www.ghsa.pl
intertech@ghsa.pl



INDIA

PUNE
GH CRANES INDIA
Tlf.: +91 020 64730438
www.ghsa.com
ghindia@ghsa.com



PORTUGAL

OPORTO
GH PORTUGAL
Tlf.: +351 229821688
www.ghsa.com.pt
geral@ghsa.com



RUSIA

MOSCÚ
GH RUSSIA
Tlf.: + 7 (495) 642 63 12
www.ghsa.ru
ghrussia@ghsa.com



TAILANDIA

SAMUTPRAKARN
LEE MACHINERY-GH THAILAND
Tlf.: +66 (0)8 4660 1365
www.ghsa.com
ghthailand@ghsa.com



USA

ILLINOIS
GH CRANES CORPORATION
Tlf.: (815) 277-5328
www.ghcranes.com
ghcranescorp@ghsa.com



Angola
Argentina
Australia
Belgium
Bolivia
Brazil
Bulgaria
Canada
Chile
China
Colombia
Costa Rica
Cuba
Czech Republic
Denmark
Dominican Republic
Ecuador
Egypt
El Salvador
France
Greece

Guatemala
Holland
Honduras
Hong Kong
Hungary
India
Indonesia
Iran
Ireland
Italy
Jordan
Malaysia
Morocco
Mexico
Nicaragua
Nigeria
Norway
New Zealand
Panama
Paraguay
Peru

Philippines
Poland
Portugal
Romania
Russia
Saudi Arabia
Singapore
Slovakia
South Korea
Sweden
Taiwan
Thailand
Tunisia
Turkey
Uk
United Arab Emirates
Uruguay
Usa
Venezuela
Vietnam

GH cuenta además,
con presencia
comercial en más
de 60 países, a través
de representantes y
distribuidores locales

Con más de 300 personas en
plantilla y 600 en todo el mundo, GH
tiene una capacidad productiva
semanal de:

- 50 grúas estándar
- 1 grúa especial
- 40 polipastos/kits
- 2 pórticos industriales
- 0,5 pórticos automotores/travelifts

GH desarrolla tanto producto
estándar como a medida.

GH
INDUSTRIAS
ELECTROMECHANICAS GH, S.A.

TEL.: +34 943 805 660
FAX: +34 943 888 721
E-MAIL: GHSA@GHSA.COM
APDO. 27 - Bº SALBATORE
20200 BEASAIN
(GIPUZKOA) SPAIN

WWW.GHSA.COM

